

nesite

SUELOS  
ELEVADOS

# TERMINO



## EL ACABADO

---

El acabado de terrazo ofrece una interpretación de la piedra contemporánea: elegante, duradera e inalterable con el tiempo.

La superficie se realiza con áridos de mármol de distintos tamaños, texturas y colores, hábilmente mezclados con resinas de alta calidad, certificadas y probadas para uso en interiores.

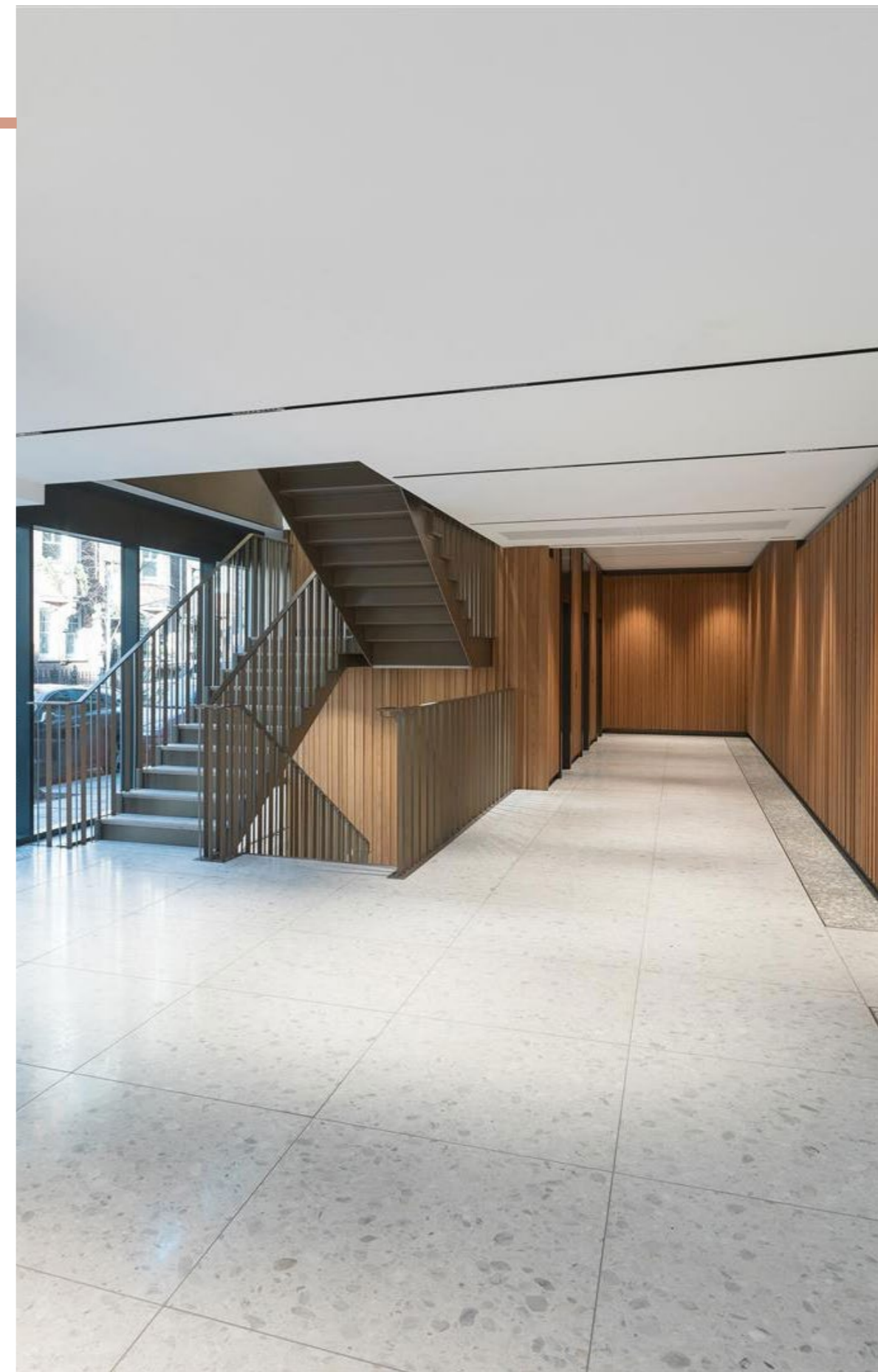
El resultado es un acabado versátil, técnicamente avanzado, con altas prestaciones mecánicas y físicas.

En la planta de Nesite, el revestimiento se acopla al núcleo del panel, se rectifica en línea, se bordea y se bisela, con el objetivo de obtener un producto que respete la modularidad del suelo elevado y permita un fácil manejo e instalación.

Ideal para centros de oficinas y entornos de prestigio.

# ESPECIFICACIONES TÉCNICAS

<b>Descripción</b>	Losas de aglomerado de mármol, elaboradas con una mezcla de áridos de mármol seleccionados (92-96%) y resina de poliéster, para garantizar alta resistencia, uniformidad cromática y valor estético.
<b>Colores</b>	El material está hecho con áridos de mármol; bajo solicitud, se pueden añadir otros materiales decorativos como vidrio, espejo o nácar. La coloración se obtiene mediante pigmentos de alta resistencia a la luz, mientras que el producto conserva las características típicas de los materiales calcáreos: sensibilidad a sustancias ácidas y buena resistencia a los arañazos.
<b>Acabado</b>	Brillante, pulido, cepillado
<b>Formato</b>	600 x 600 mm Otras configuraciones disponibles previa verificación con el equipo técnico
<b>Espesor</b>	12 mm
<b>Normas</b>	<b>UNI EN 14617</b> Agregados pétreos: Métodos de ensayo <b>UNI EN 15285:2008</b> Agregados pétreos: Baldosas modulares para suelos y escaleras (interiores y exteriores) <b>UNI EN 15286:2013</b> Agregados pétreos: Losas y baldosas para acabados de paredes (interiores y exteriores)
<b>Certificaciones</b>	Gracias a las materias primas empleadas y al proceso de producción, el producto ha obtenido las certificaciones "Greenguard" (certificado n.º 29305-410) y "Greenguard Gold" (certificado n.º 29305-420), emitidas por el Greenguard Environment Institute. Estas certificaciones garantizan que el material puede utilizarse en ambientes interiores debido a sus muy bajas emisiones de compuestos volátiles, ampliamente por debajo de los límites más estrictos establecidos por la certificación Greenguard Gold.



CARACTERÍSTICAS	TOLERANCIAS
Longitud y ancho	± 0,5 mm
Espesor	± 0,7 mm
Densidad aparente	2450 - 2650 Kg/m <sup>3</sup>
Resistencia al deslizamiento	R9

Nota: Los materiales ilustrados en este catálogo están sujetos a una verificación preliminar de trabajabilidad. Al estar compuestos principalmente de aglomerados naturales (mármol o cuarzo) y ligantes poliméricos, sus propiedades mecánicas pueden variar según el color, la composición y el proceso de producción. Tales variaciones pueden afectar la compatibilidad con sistemas constructivos específicos, como los paneles para suelos elevados.

Por este motivo, cada propuesta está sujeta a verificación técnica de compatibilidad.





PALAZZO  
MAFFEI



PALAZZO  
FOSCARI



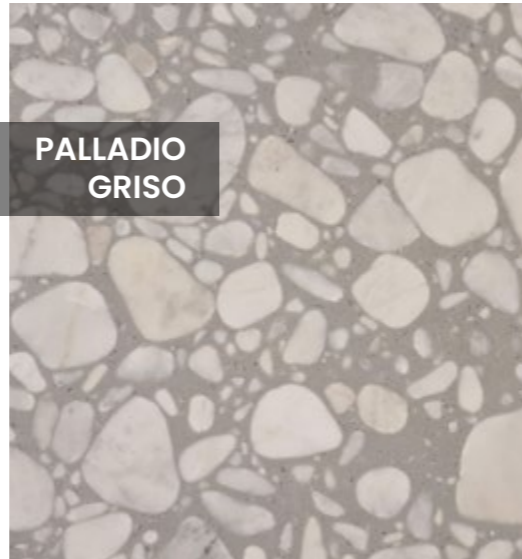
BRECCIATI  
BLACK ROYAL



ARABESCATO  
BIANCO



PALAZZO  
DUCALE



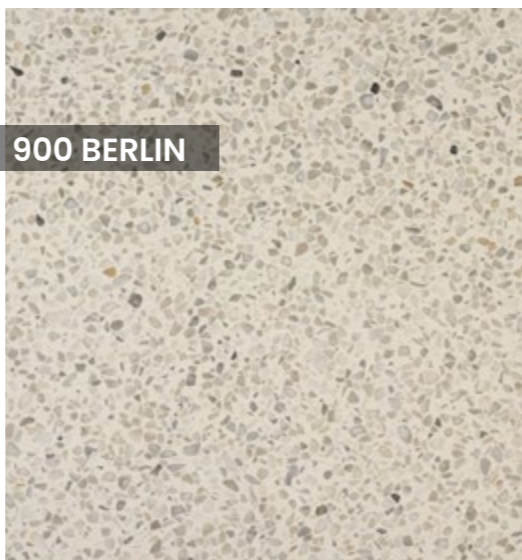
PALLADIO  
GRISO



NEW YORK



BRECCIATI  
PERLATO ROYAL



900 BERLIN

**n e s i t e**

Transpack Group Service S.p.a  
via San Marco, 11 - 35129 (PD)

production unit:  
via Dell'Industria, 19 - 35028  
Piove di Sacco (PD) - Italy  
+39 049 807 25 36

[nesite@nesite.com](mailto:nesite@nesite.com)  
[nesite.com](http://nesite.com)

rev 2026

