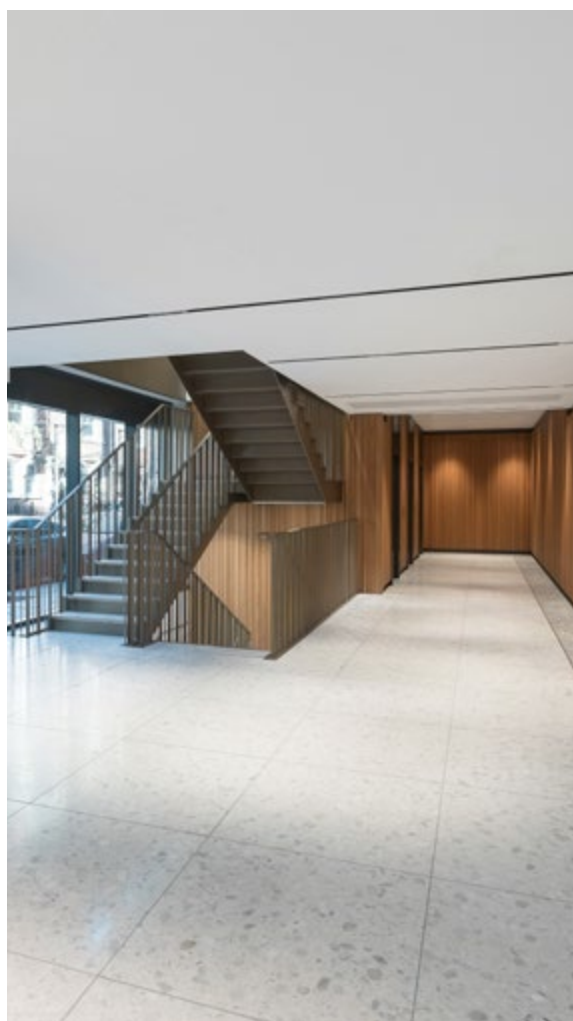


**n e s i t e**

# TERRAZZO

**COLLEZIONE PIETRE AGGLOMERATE**



[NESITE.COM](https://www.nesite.com)

# LA FINITURA TERRAZZO

La finitura TERRAZZO propone un'interpretazione della pietra contemporanea, elegante, durevole ed inalterabile nel tempo.

La superficie viene realizzata con graniglie di marmo di diverse dimensioni, consistenza e colori, abilmente mescolate con resine di alta qualità, certificate e testate per l'uso negli ambienti chiusi. Il risultato è una finitura versatile, tecnicamente avanzata, dalle elevate prestazioni meccaniche e fisiche.


Nello stabilimento Nesite, il rivestimento viene accoppiato all'anima del pannello, rettificato in linea, bordato e smussato, allo scopo di ottenere un prodotto che rispetti la modularità del pavimento sopraelevato e permetta una facile movimentazione, grazie al bordo di protezione in ABS.

Ideale in centri direzionali e ambienti di pregio a traffico medio.

# TERRAZZO

## SPECIFICHE

## TECNICHE

<b>Descrizione</b>	Lastre in agglomerato di marmo costituito per il 92 - 96% da granulati selezionati di marmo, miscelati con resina poliesteri.
<b>Colori</b>	Oltre al marmo possono essere impiegati anche altri aggregati come granulati di vetro, specchio, madreperla. La colorazione è ottenuta mediante l'impiego di pigmenti con ottime proprietà di resistenza alla luce. Il materiale è sensibile alle sostanze acide e presenta proprietà di resistenza al graffio tipiche dei prodotti calcarei.
<b>Finitura</b>	lucida, levigata, spazzolata o grezza
<b>Formato</b>	600 x 600 mm
<b>Spessore</b>	12 mm
<b>Standard</b>	Norma UNI EN 14617 "Lapidei agglomerati: Metodi di prova" Norma UNI EN 15285:2008 "Lapidei agglomerati: Marmette modulari per pavimentazioni e scale (interne ed esterne)" Norma UNI EN 15286:2013 "Lapidei agglomerati: Lastre e marmette per finiture di pareti (interne ed esterne)""
<b>Certificazioni</b>	 <p>Il prodotto, grazie alle materie prime utilizzate ed al processo di formattazione, ha ottenuto le certificazioni "Greenguard Certification" con certificato n° 29305-410 e "Greenguard Gold Certification" con certificato n° 29305-420 rilasciate dal Greenguard Environment Institute. Ciò significa che il prodotto è adatto all'impiego in ambienti interni in virtù delle sue bassissime emissioni di sostanze volatili nell'aria, al di sotto anche dei restrittivi limiti previsti dalla certificazione "Greenguard Gold Certification".</p>

CARATTERISTICHE	STANDARD	RISULTATO	NOTE
Lunghezza e larghezza	EN 14617-16	± 0,5 mm	Riferito alle mattonelle
Spessore	EN 14617-16	± 0,7 mm	Riferito alle mattonelle
Linearità dei lati	EN 14617-16	± 0,3 mm	Riferito alle mattonelle
Rettangolarità	EN 14617-16	± 0,9 mm	Riferito alle mattonelle
Curvatura in centro	EN 14617-16	± 0,2% rispetto alla lunghezza	Riferito alle mattonelle
Curvatura del bordo	EN 14617-16	± 0,2% rispetto alla lunghezza	Riferito alle mattonelle
Svergolamento	EN 14617-16	± 0,2% rispetto alla lunghezza	Riferito alle mattonelle
Densità apparente	EN 14617-1	2450 - 2650 Kg/m <sup>3</sup>	-
Assorbimento d'acqua	EN 14617-1	≤ 1,00%	-
Resistenza a flessione	EN 14617-2	10 - 35 MPa	-
Resistenza all'abrasione	EN 14617-4	33 - 44 mm	-
Resistenza all'abrasione	EN 14617-5	KMf25 0,4 - 1,2	-
Resistenza allo shock termico	EN 14617-6	$\Delta m\% \leq 0,15\%$ $\Delta R\% \leq 60\%$	Temperatura di prova: 70°C
Resistenza all'impatto	EN 14617-9	1,0 - 2,0 J 1,5 - 3,5 J	Per spessore 12 mm
Resistenza chimica	EN 14617-10	C1	Per spessore 20 mm
Coefficiente di espansione termica	EN 14617-11	12 - 26 x 10 <sup>-6</sup> °C <sup>-1</sup>	
Stabilità dimensionale	EN 14617-12	Class A (<0,3 mm)	Classe B (0,3 - 0.6 mm) per Verde Liguria e Rosso Levante
Resistività elettrica	EN 14617-13	$R_s \geq 1010 \Omega$ $R_v \geq 108 \Omega m$	Riferito alla superficie Riferito al volume
Resistenza a compressione	EN 14617-15	90 - 150 MPa	
Durezza Mohs	EN 101	max 3 Mohs	
Conduttività termica	EN 12524	1,3 W/(m K)	Da valori tabulati
Reazione al fuoco	EN 13501-1	A2fl-s1	
Scivolosità	EN 14231	≥ 35 (Secco) ≥ 3 (Bagnato)	
Scivolosità	DIN 51130	R9	Per levigato H9

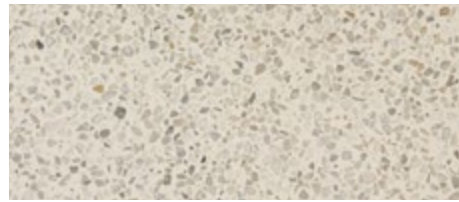


# COLLEZIONE

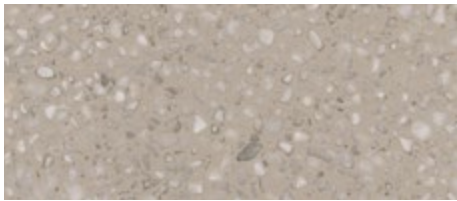
## 900



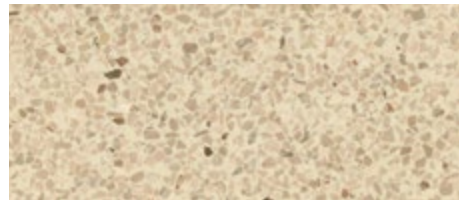
NEW YORK \_\_\_ G10



BERLIN \_\_\_ G14



CAMDEN \_\_\_ M 2H6



PARIS \_\_\_ G15



MILANO \_\_\_ G18



BRERA \_\_\_ G25



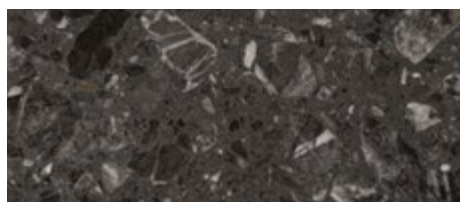
# COLLEZIONE BRECCIATI



NERO PORTODORO \_\_\_\_ D110



BLACK ROYAL \_\_\_\_ D150



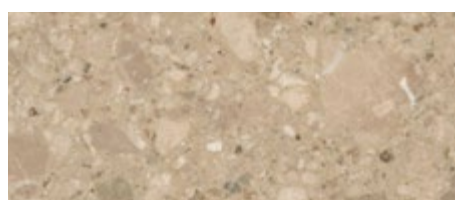
GRIGIO CARNICO \_\_\_\_ C107



RASOTICA \_\_\_\_ D123



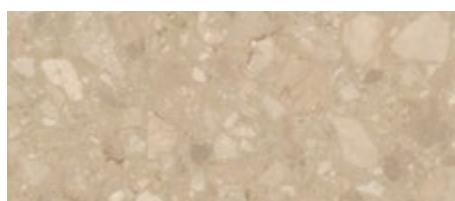
FIOR DI PESCO \_\_\_\_ D125



BRECCIA AURORA \_\_\_\_ A101

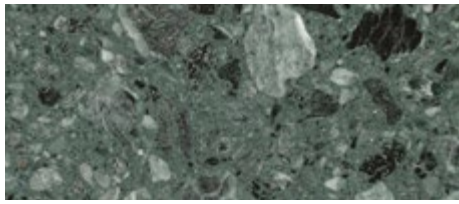


ARABESCATO BIANCO \_\_\_\_ B106



BOTTICINO \_\_\_\_ A103

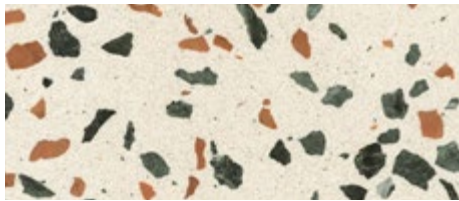
# COLLEZIONE BRECCIATI



VERDE ALPI \_\_\_\_ C113



PERLATO ROYAL \_\_\_\_ B108



VENDOME \_\_\_\_ MD 2H5



ROSA PERLINO \_\_\_\_ C126



ROSSO VERONA \_\_\_\_ C128



ROSA DEL GARDA \_\_\_\_ A127

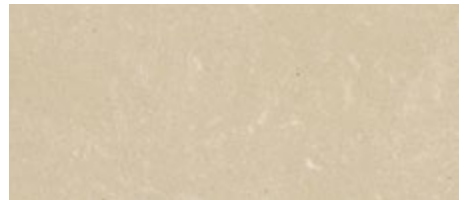


# COLLEZIONE

## VENATI



MIMOSA \_\_\_\_ MC2D9



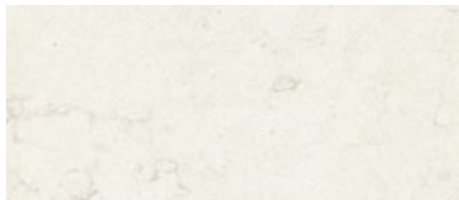
TIBET \_\_\_\_ M2G9



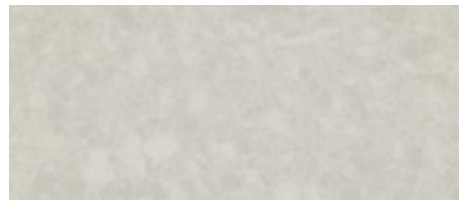
COTONE \_\_\_\_ MB2G3



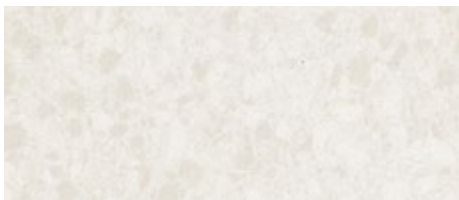
LOTUS \_\_\_\_ MA2G7



MAGNOLIA \_\_\_\_ MC2E0



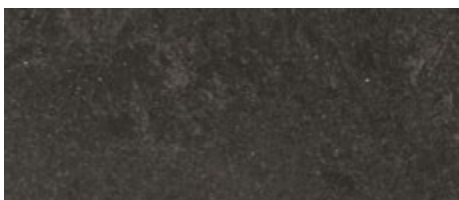
DHALIA \_\_\_\_ MC2D4



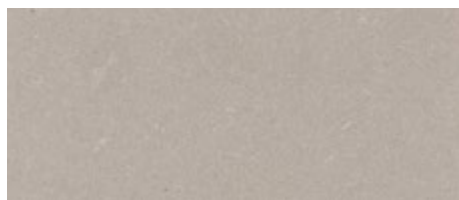
PEONIA \_\_\_\_ MC2D3



LINO \_\_\_\_ MB2G4



LAPIS \_\_\_\_ MC2H2



GRIGIO PERLA \_\_\_\_ MC2H4

# COLLEZIONE

# MARGHESTONE



BIANCO GHIACCIO \_\_\_\_ MA260



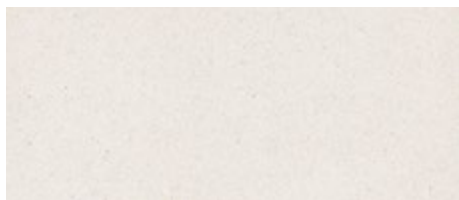
MAREMMA \_\_\_\_ MB244



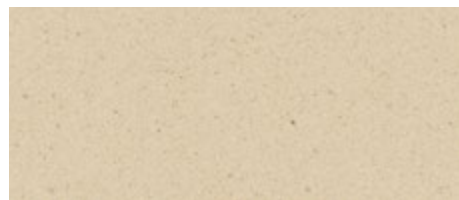
BIANCO AVORIO \_\_\_\_ MA267



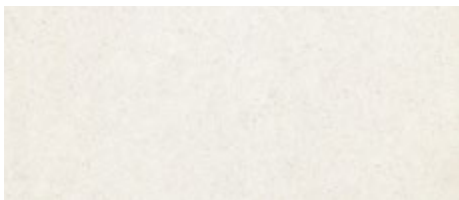
NINFEA \_\_\_\_ MA2B9



BIANCO NEVE \_\_\_\_ MC256

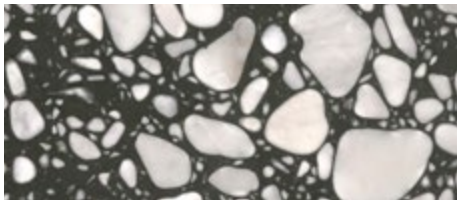


DALMATA BEIGE \_\_\_\_ MA2H1

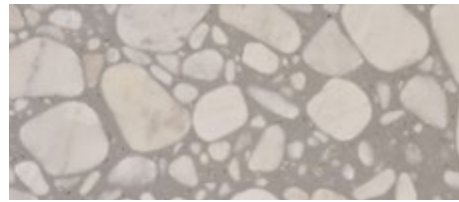


ALTHEA \_\_\_\_ MD2F8

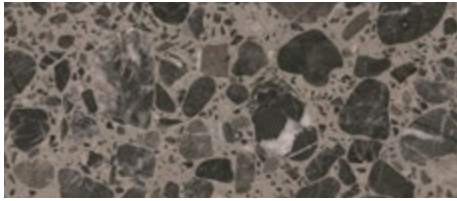
# COLLEZIONE PALLADIO



PALLADIO MORO \_\_\_\_ D151



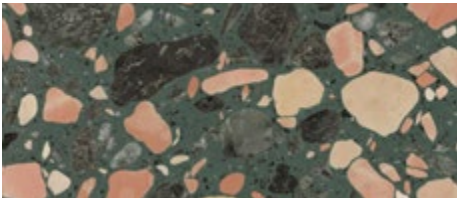
PALLADIO GRISO \_\_\_\_ D152



PALLADIO LAGUNA \_\_\_\_ D154



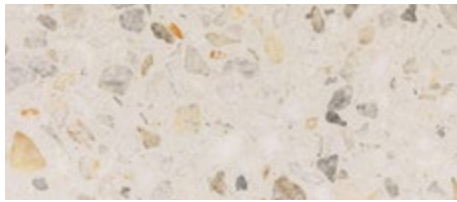
PALLADIO DOGE \_\_\_\_ D153



PALLADIO FENICE \_\_\_\_ D155

# COLLEZIONE

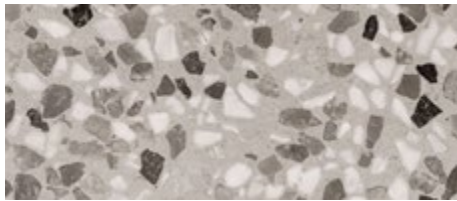
# PALAZZO



PALAZZO MAFFEI \_\_\_\_ G32



PALAZZO REALE \_\_\_\_ G28



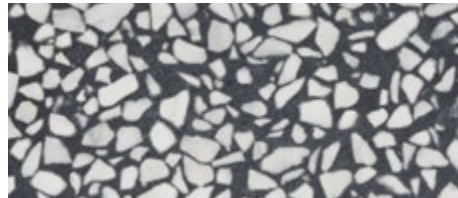
PALAZZO FARNESE \_\_\_\_ G31



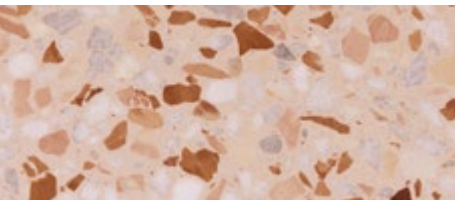
PALAZZO DUCALE \_\_\_\_ G27



PALAZZO PISANI \_\_\_\_ G26



PALAZZO DIAMANTI \_\_\_\_ G33



PALAZZO FOSCARI \_\_\_\_ G30



PALAZZO MAZZANTI \_\_\_\_ G29

**n e s i t e**

**Transpack Group Service SpA**

**Produzione**

via dell'Industria 19  
35028 Piove di Sacco (PD)  
+39 049 8072536

**Showroom Padova**

via S. Marco 11  
35129 Padova (PD)  
+39 049 8072536

**Showroom Milano**

viale T. A. Edison 50  
20099 S.S. Giovanni (MI)  
+39 02 83595156

[NESITE.COM](http://NESITE.COM)